


KIT COULISSANT SUR RAIL DE GUIDAGE ALU

SYSTÈME DE FIXATION POUR PORTES COULISSANTES EN APPLIQUE EN BOIS

Type de porte
Portes intérieures en bois

Poids de porte
Maximum 60kg

Épaisseur de porte
25 à 50mm

Rail 
Rail de guidage alu argent
Longueurs au choix :
1,90m / 2,40m / 3m

Références kits complets
Kit complet L.1,90m
KC084

Kit complet L.2,40m
KC085

Kit complet L.3m
pour portes doubles
KC087

Poignées Cuvettes encastrées
(existent également finition blanc et noir)

Bec de canne
réf.NIO13

À Clé
réf.NIO14

Cylindre
réf.NIO12

Condamnation
réf.NIO15



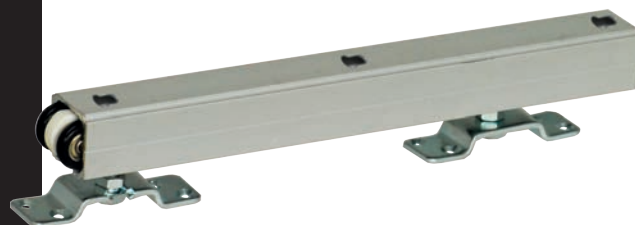
Un système de fixation classique dans l'air du temps

Silencieux

La discrétion du fonctionnement est assurée par le coulissage sur roues delrin montées sur roulement à billes type ZS29

Invisible

Le rail à double système de fixation ne se voit pas, il s'intègre au plafond ou se camoufle derrière un bandeau à peindre



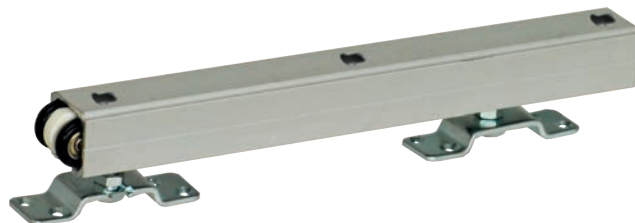
KIT COULISSANT SUR RAIL DE GUIDAGE ALU

SYSTÈME DE FIXATION POUR PORTES COULISSANTES EN APPLIQUE EN BOIS

Type de porte
Portes intérieures en bois

Poids de porte
Maximum 60kg

Épaisseur de porte
25 à 50mm



Kit complet L. 1,90m
réf. KC084

Pour portes larges
Kit complet L. 2,40m
réf. KC085

Pour portes doubles
Kit complet L. 3m
réf. KC087

Composition kits complets



Rail pré percé sur le dessus L. 1,90m / 2,40m / 3m pour une installation facile et rapide directe sur le plafond ou sur le mur avec des équerres



Rail à gorge en aluminium anodisé argent pour un guidage précis des montures

33
33
guidage centré des roues



Équerre en option pour fixation murale réf. KC107



2 arrêts de fin de course pour bloquer la porte



2 Montures avec cage nylon et roues Delrin montées sur roulement à billes pour fixation sur champs



1 guide porte au sol pour faciliter l'ouverture

Entaille bas de porte

8
10

Profil pour condamnation des portes bois coulissantes en applique

Accessoires de fixation de rail en option



5 Equerres alu réf. KC107 pour fixation murale de rail de guidage 35x52 L.38

Cales (en option) pour une fixation sur mur avec plinthes




5 cales acier D.30x10mm réf. KC106




5 cales nylon noir 28x50mm réf. KC108



Profil aluminium à section rectangulaire 45 x 55mm / L.2066mm



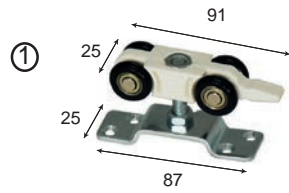
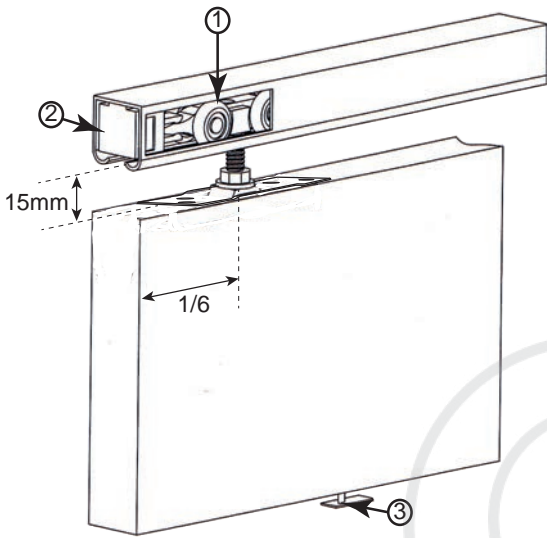
Blanc réf. KC0890BL



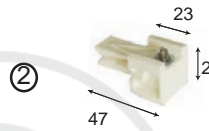
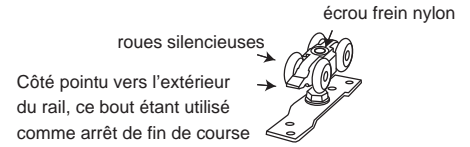
Anodisé Argent réf. KC0890

Avant la pose, vérifier la possibilité de montage sur doublages ou murs creux. Utilisation à l'intérieur.

Instructions de montage pour kit références : KC084 / KC085 / KC087



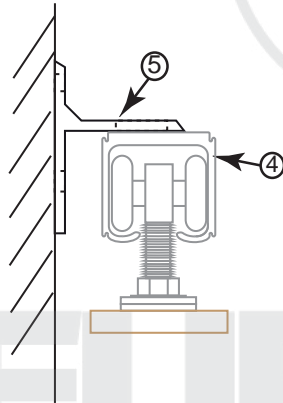
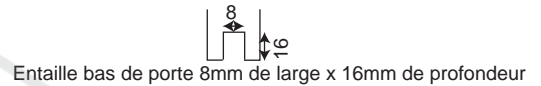
2 systèmes de fixation avec support fonte et roues delrin montées sur roulements à billes type ZS29 : silence de fonctionnement élevé.



2 arrêts de fin de course pour blocage porte



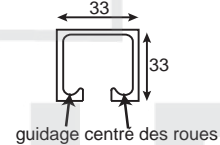
1 guide porte au sol pour faciliter l'ouverture



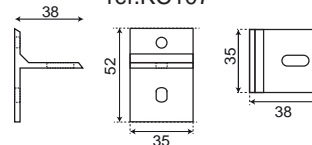
Systèmes de fixation au mur :



Rail à gorge en aluminium anodisé argent, pour un guidage précis de la porte.



Équerre en option pour fixation murale réf.KC107



GUIDE DE MONTAGE

- Prévoir une entaille sur le champ inférieur de la porte pour permettre un bon coulissage sur le guide porte (3)

- Étape 1 : fixation du rail (4) au mur avec ajout de tasseaux ou d'équerres (5)

Attention à bien écarter le rail du mur si une plinthe déborde

Hauteur du rail = hauteur de la porte + 53mm (=distance du rail à la porte)

- Étape 2 : positionnement sur la porte des 2 fixations à roulettes (1) puis réglage de la hauteur (15mm).

Serrage final avec la clé large fournie dans le kit

⚠ ne pas serrer avant d'avoir ajusté la hauteur de la porte

Faire coulisser le tout dans le rail.

- Étape 3 : fixation de la butée coulissante (3) au sol

- Étape 4 : installer les arrêts de fin de course (2) à chaque extrémité du rail. Perforer légèrement le tube pour fixer l'arrêt

