







# GRAVES OVALE

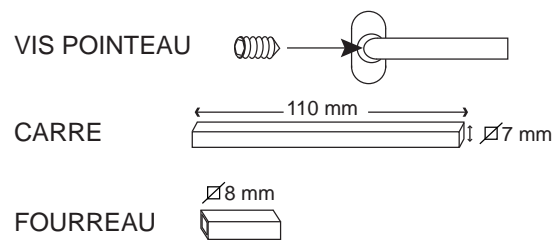
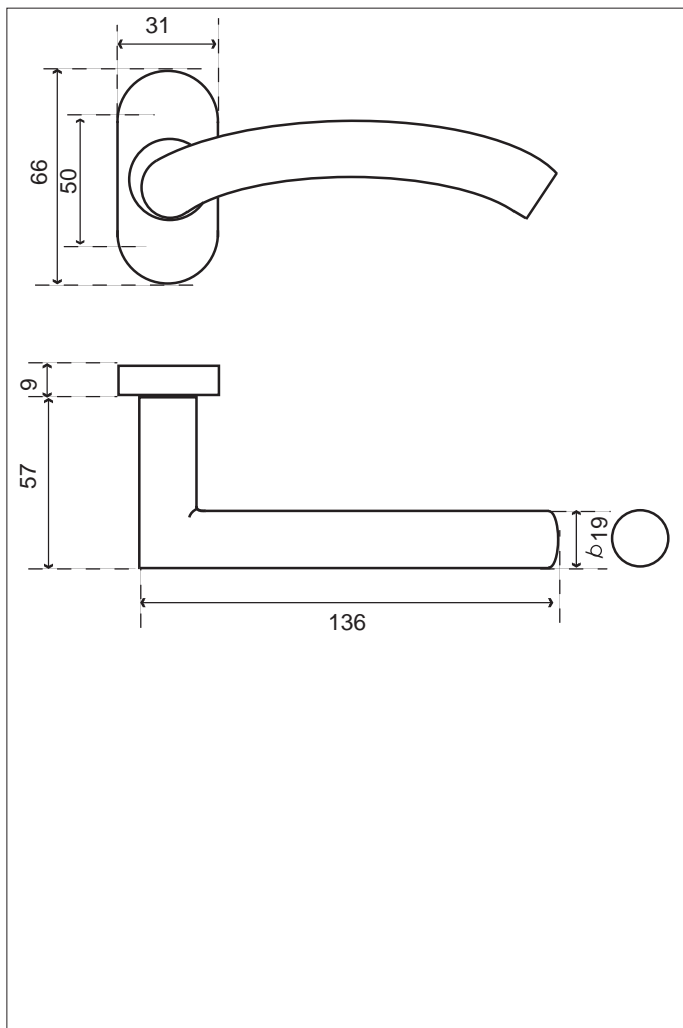
Inox 304

Finition **INOX Brossé**

	Béquille/rosace ovale	IN105OV
	Rosace Cylindre	IN130
	Rosace Borgne	IN131
	Rosace Batteuse Ø20	IN132
	Rosace à Clé	IN133
	Rosace Condamnation	IN134

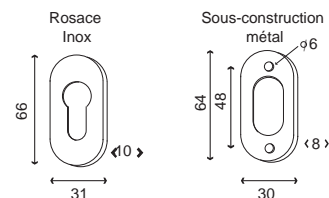


Carré de 7 (fourreau compensateur de 7 à 8 pour le modèle sur plaque ea.92) et visserie fournis pour portes de 66 à 72mm d'épaisseur



Poignée sur rosace ovale avec ressort de rappel. Vendue à la paire avec rosaces de béquilles (vis non fournies).

\* Rosaces de fonction ovales en inox, finition brossée mat, vendues par paire. Rosace clipsée sur la sous-construction en métal (vis fournies).



### Conseils de pose :

pour portes bois : vis 4x16 ou 4x20

pour portes métal : montage avec insert conseillé

23.12.22