

# KIT COULISSANT SUR RAIL ALU GALBÉ

SYSTÈME DE FIXATION POUR PORTES COULISSANTES EN APPLIQUE EN BOIS

Type de porte  
Portes intérieures en bois

Poids de porte  
Maximum 80kg

Épaisseur de porte  
35 à 45mm

Rail 

Aluminium galbé  
Finition Argent ou Noir  
H.45mm - Longueur 2m

Références kits complets  
Argent sans amortisseur  
**KC103AR**

Argent avec amortisseurs  
**KC103AR-AM**

Noir sans amortisseur  
**KC103NO**

Noir avec amortisseurs  
**KC103NO-AM**

Poignée Bordeaux Droite  
Inox Brossé Mat  
**IN413SA**  
Inox Noir  
**IN489NO-300SA**



Ambiance RAFFINÉE

Un style épuré et intemporel qui se montre

## Élégant

Le rail est galbé sur le dessus, ses fixations sont invisibles, camouflées par un cache finition anodisée impeccable.

## Silencieux & sûr

Les galets en polyamide, munis d'un système anti-déraillement, garantissent un coulissage en toute discrétion

## Pratique

Les butées ainsi que les amortisseurs garantissent ouverture et fermeture en douceur

Noir Velours



Argent Satiné



# KIT COULISSANT SUR RAIL ALU GALBÉ

SYSTÈME DE FIXATION POUR PORTES COULISSANTES EN APPLIQUE EN BOIS

Type de porte  
Portes intérieures en bois

Poids de porte  
Maximum 80kg

Épaisseur de porte  
35 à 45mm



Noir velours



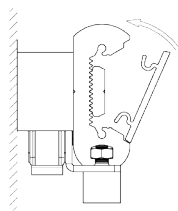
Argent Satiné

**réf.KC103NO** sans amortisseur  
**réf.KC103NO-AM** avec amortisseur

**réf.KC103AR** sans amortisseur  
**réf.KC103AR-AM** avec amortisseur

## Composition kits complets

Rail alu plat galbé  
H.45mm x L.2m épaisseur 18mm



Les fixations du rail sont invisibles,  
cachées par un cache à clipser



5 pièces de réglage pour  
ajuster l'aplomb du rail



2 montures avec système  
anti-déraillement et galets  
polyamide sur roulement à  
billes pour un coulisage  
sécurisé et silencieux



2 embouts de rail



2 butées d'extrémité  
réglables à visser



1 guide porte  
au sol



2 freins amortisseurs kits réf.KC103AR-AM et KC103NO-AM

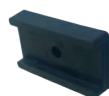
+ Vis de fixation pour mur plein

## Accessoires de fixation de rail en option

Cales (en option) pour une fixation sur mur avec plinthes



5 cales acier D.30x10mm réf.KC106



5 cales nylon noir 28x50mm réf.KC108

Fixation sur mur en placo

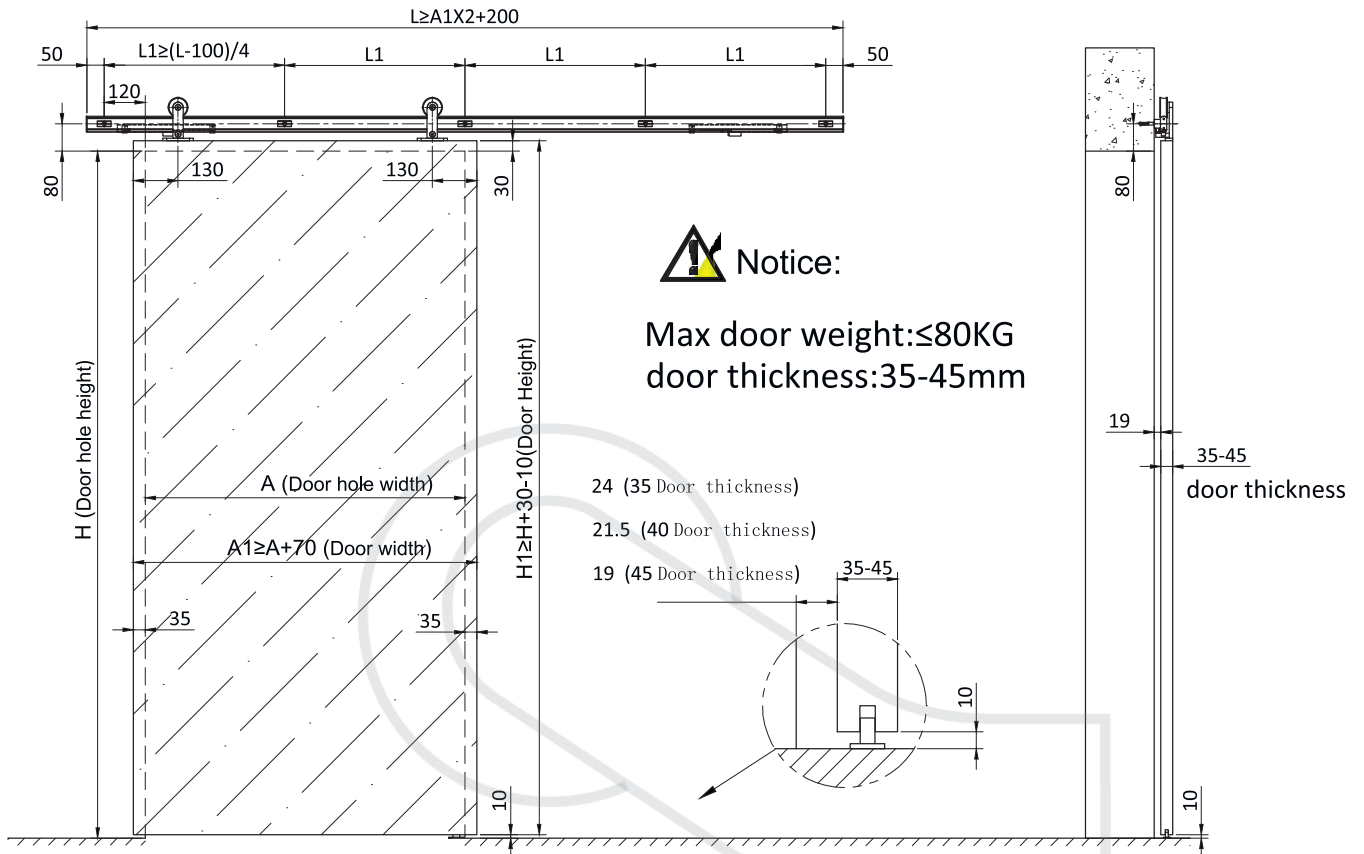


Lot de 5 rosaces alu D.50, épaisseur 2mm (en option)  
réf.KC104AR

Avant la pose, vérifier la possibilité de montage sur doublages ou murs creux. Utilisation à l'intérieur.

# INSTRUCTIONS DE MONTAGE POUR LES KITS

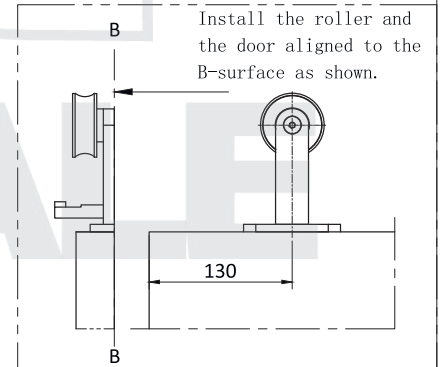
## réf. KC103AR / KC103AR-AM / KC103NO / KC103NO-AM



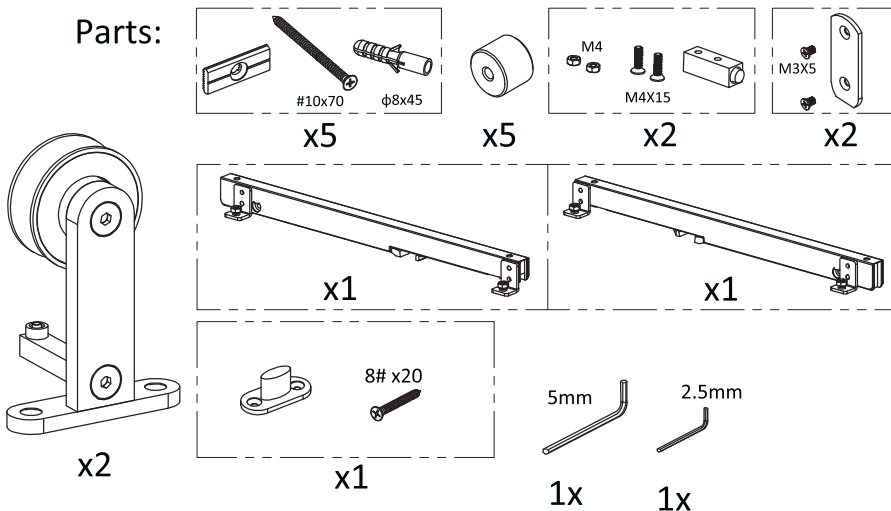
Door processing dimensions:



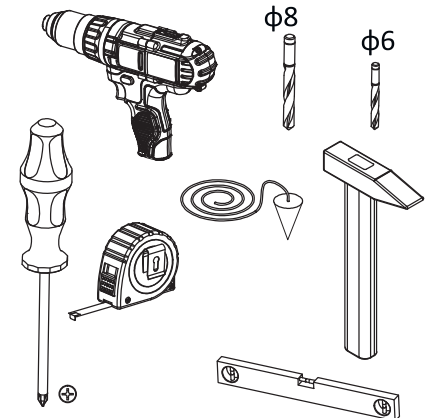
<Recommended Installation Method>



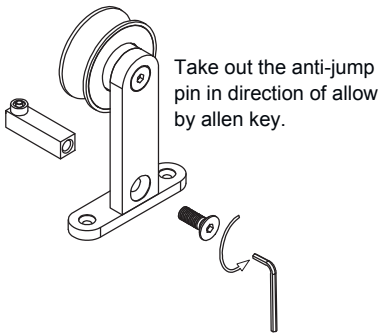
Parts:



Tools Required

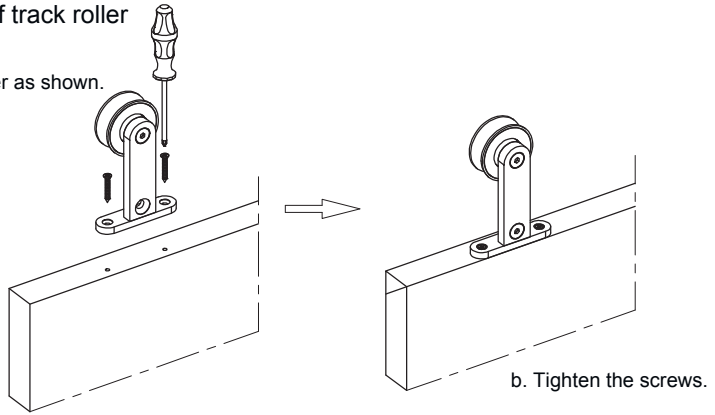


**1** Remove the anti-jump pin



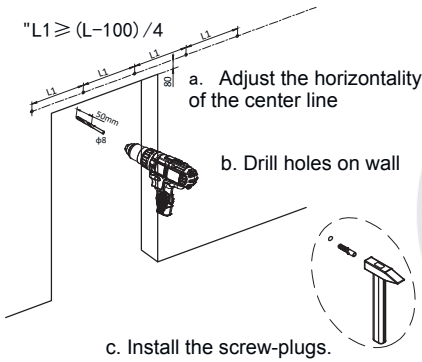
**2** Installation of track roller

a. Install the track roller as shown.



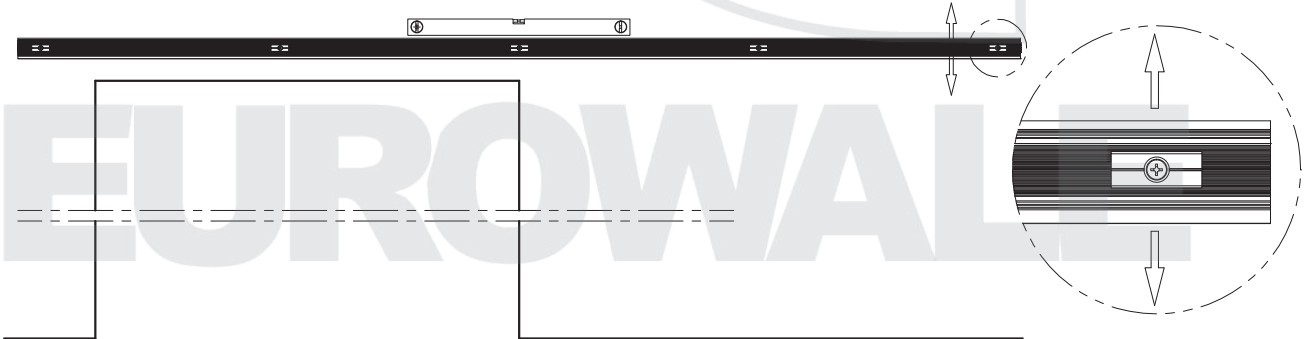
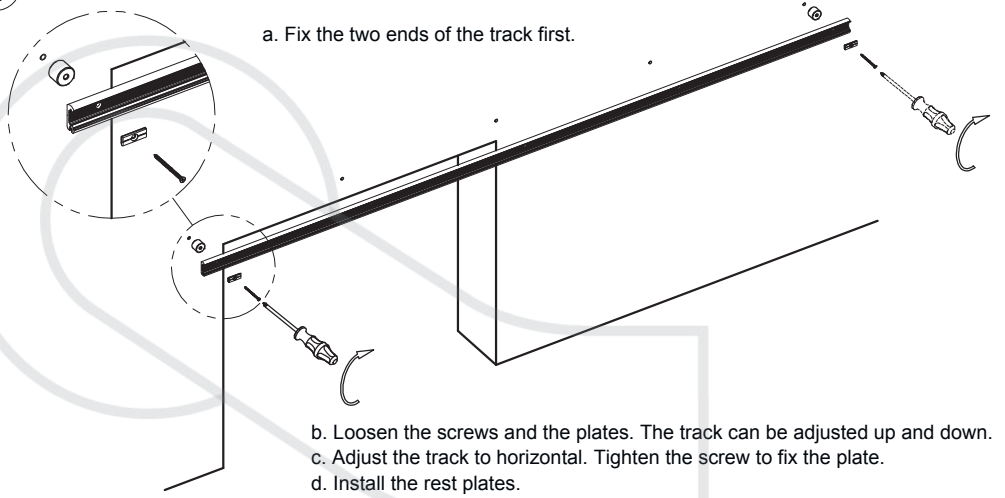
**3** Drilling holes on the wall

$$L1 \geq (L-100) / 4$$

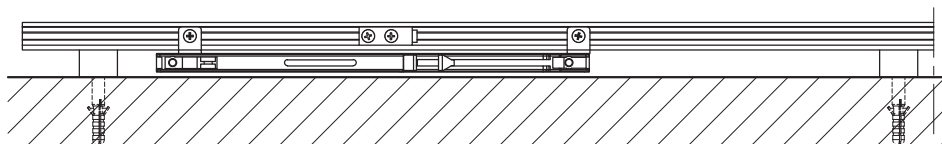
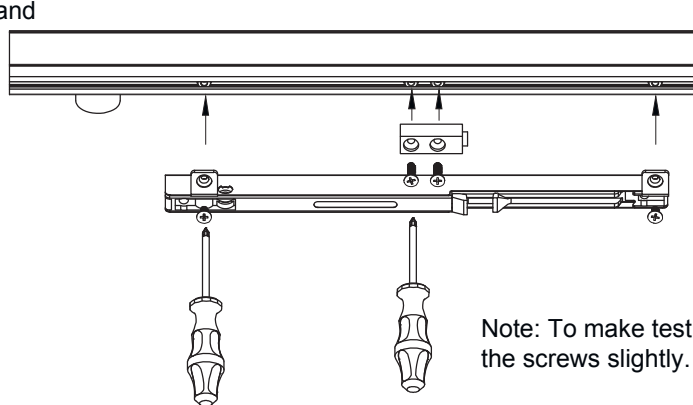
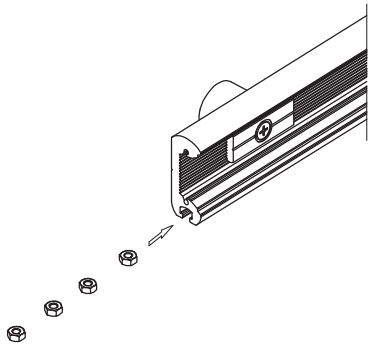


**4** Installation of the track

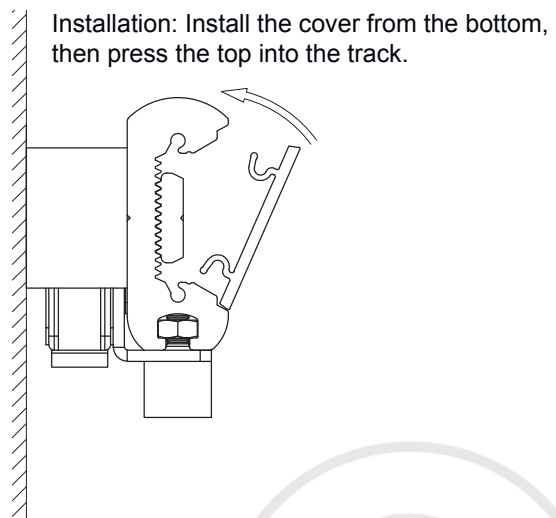
a. Fix the two ends of the track first.



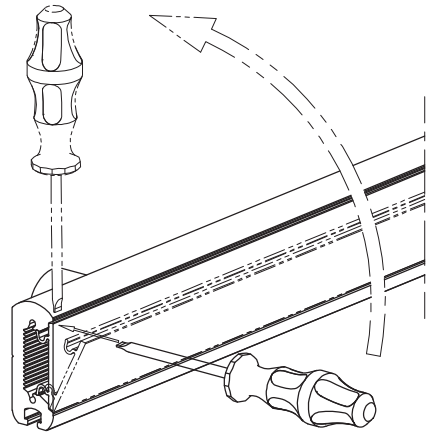
**5** Pre-install the soft-close dampers and door stoppers



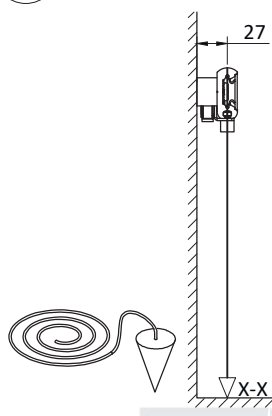
**6** Installation and disassembling of the track cover



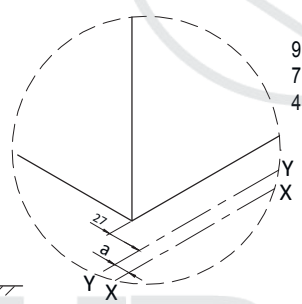
Disassembling: Use a thin sheet or something similar to pry out the cover.



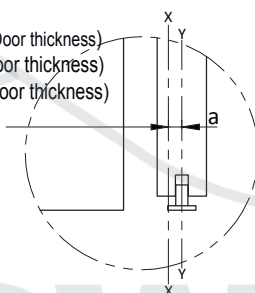
**7** Installation of the door guide



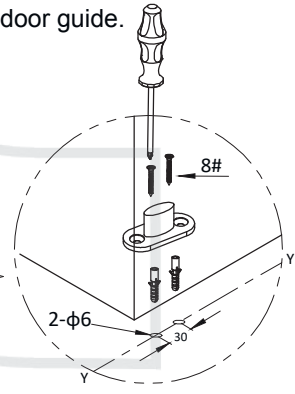
a. Confirm the position of the door guide.



9.5 (35 Door thickness)  
7 (40 Door thickness)  
4.5 (45 Door thickness)

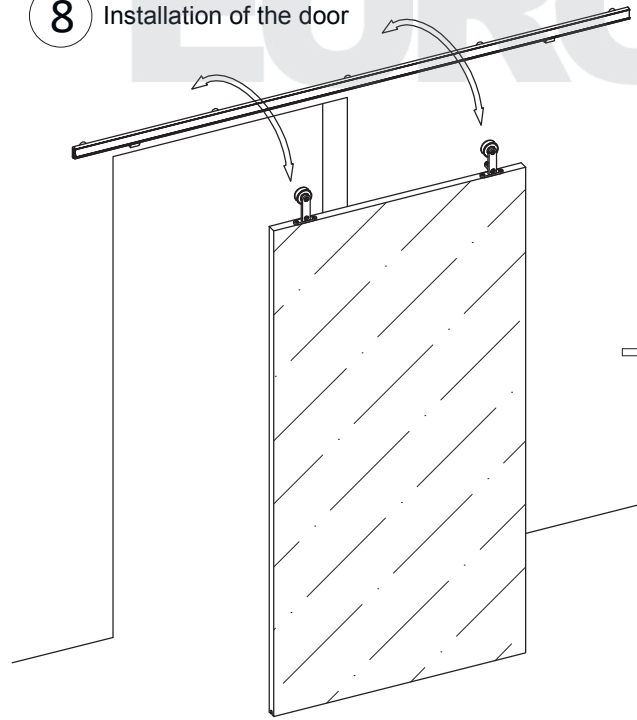


b. Install the door guide.

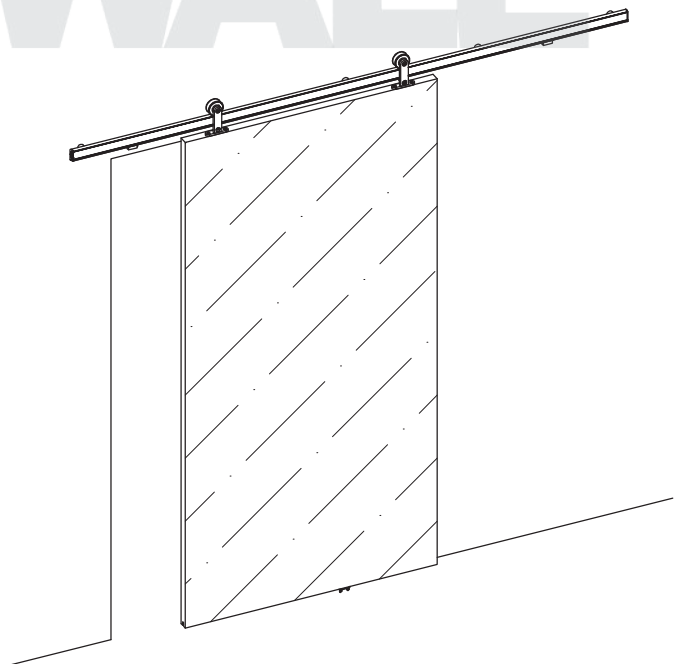


Install the door guide on suitable position

**8** Installation of the door

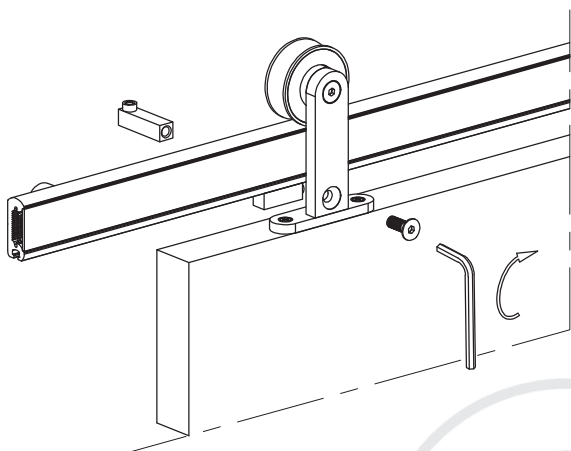


Hang the door on the track.



⚠ To prevent the door come out from the track, don't slam the door before fastening the door stoppers.

## 9 Installation of the anti-jump pin

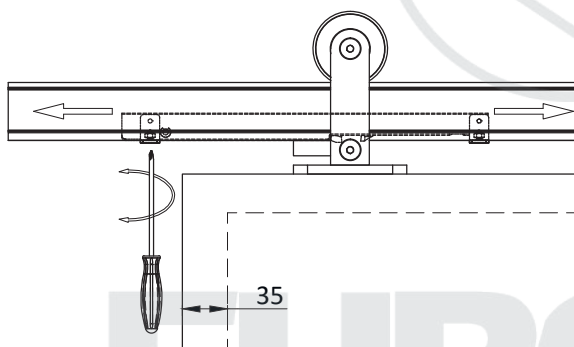


Note: The anti-jump pin must be installed inside the groove.

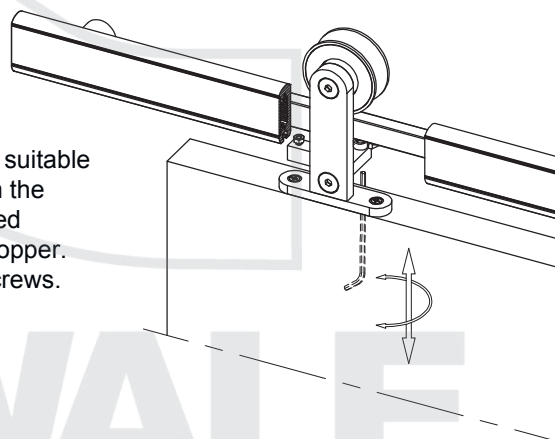
## 10 Testing the system

a. Slightly loosen the set screws of soft-close damper and door stopper. (Don't be too loose, otherwise the accessories may fall out)

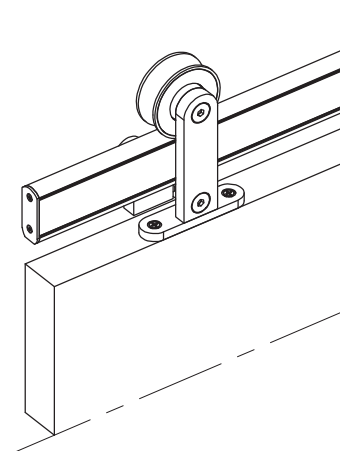
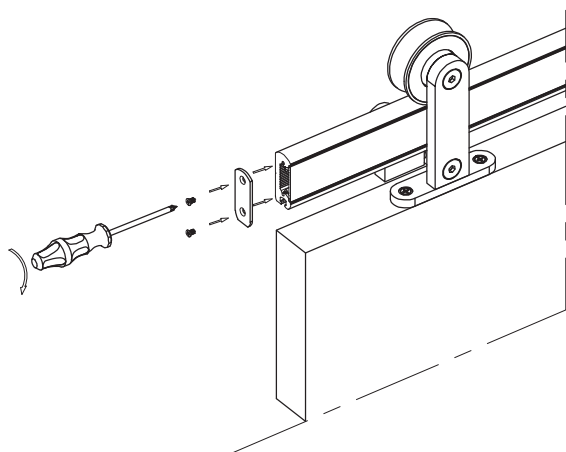
c. Adjust the cooperation between anti-jump pin and soft-close damper.



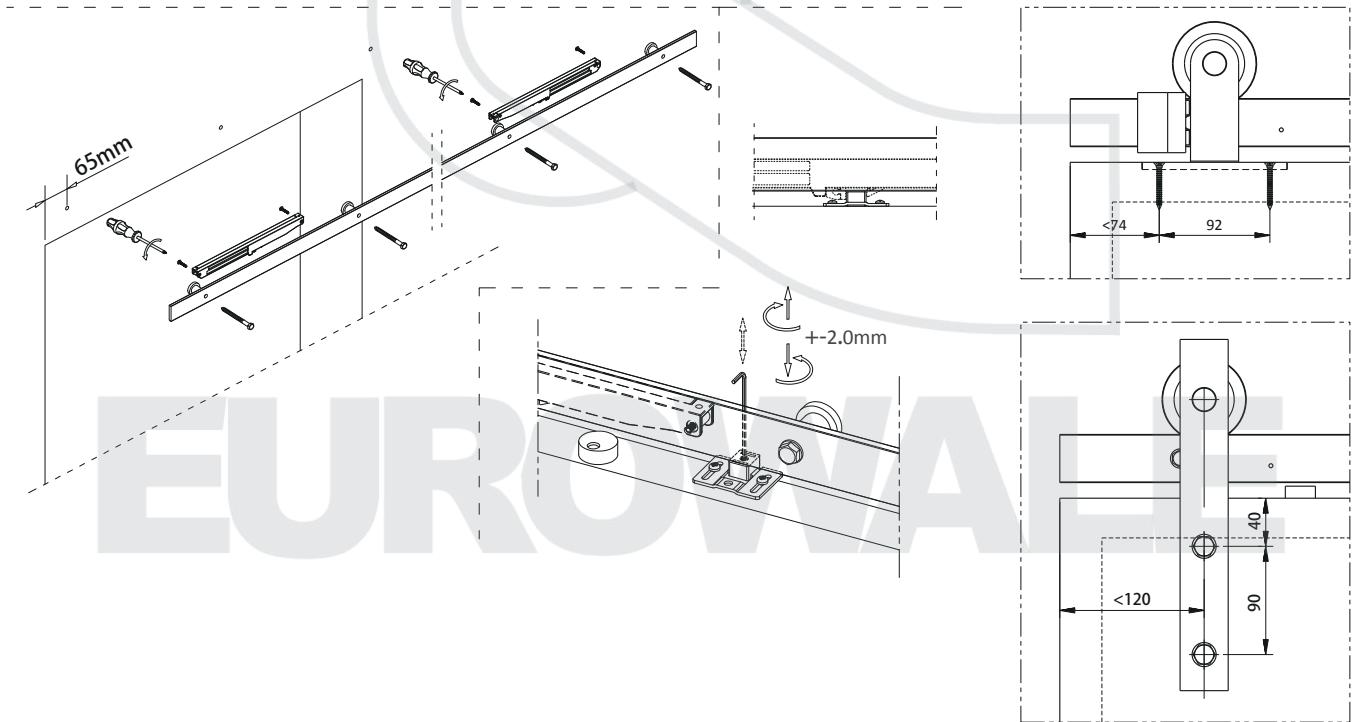
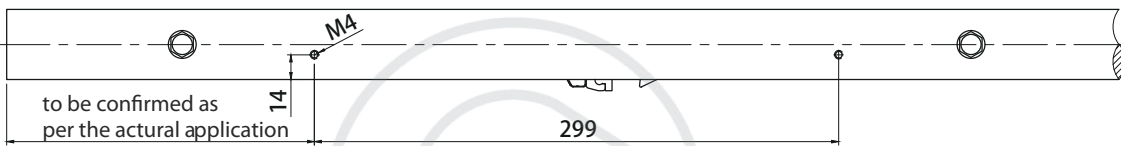
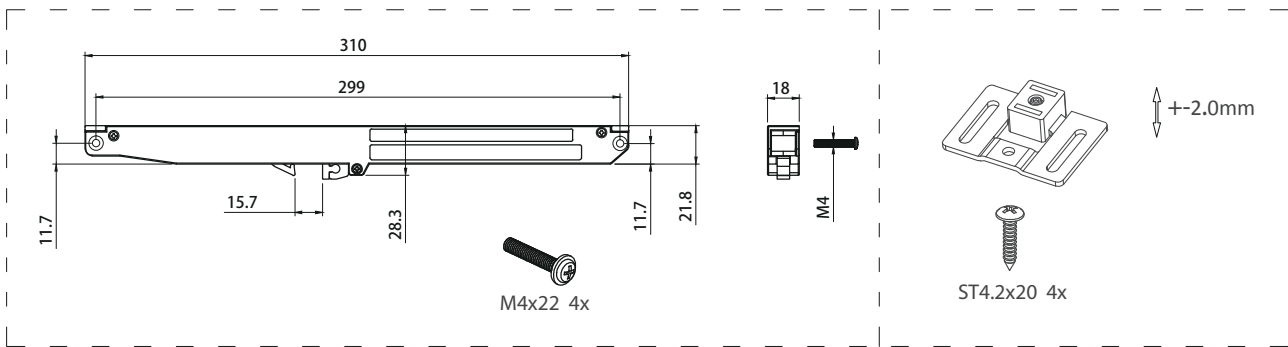
b. Close the door to suitable position and confirm the position of soft-closed damper and door stopper. Fasten them with screws.



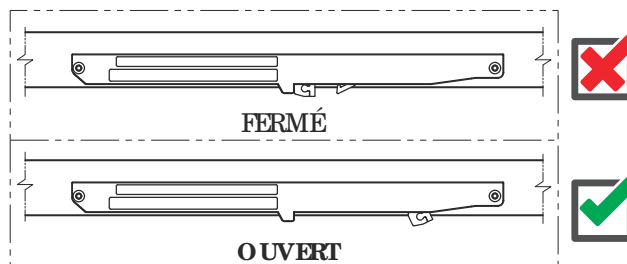
## 11 Installation of the end cover



# INSTRUCTIONS DE MONTAGE DES AMORTISSEURS DES KITS réf. KC103AR-AM / KC103NO-AM



- 1/ L'amortisseur doit être ouvert avant l'installation
- 2/ Afin d'éviter toute détérioration, s'assurer que l'amortisseur soit bien en position OUVERT après l'installation du système coulissant complet



**Ne pas installer l'amortisseur en position fermée**